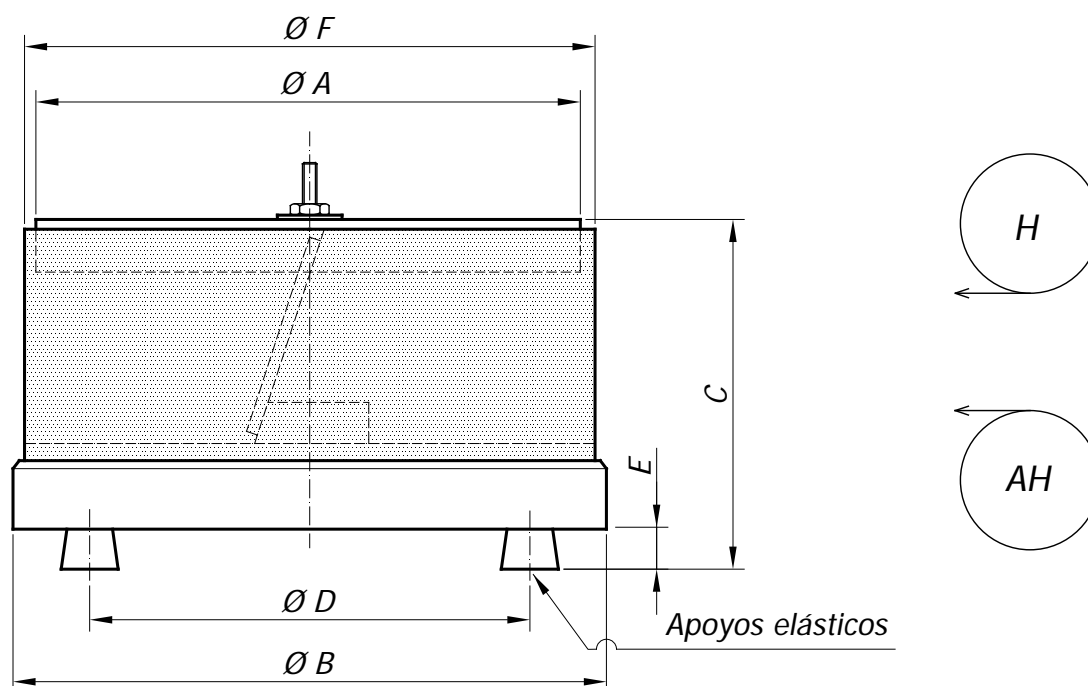


VIBRADORES ELECTROMAGNÉTICOS (CIRCULARES) PARA CUBAS

Dos grados de libertad



Modelo vibrador	Cotas (mm)						Peso ~ Kg	Apoyos elásticos (Ver A-02.00)		Consumo máximo (Amp)
	A	B	C	D	E	F		Cantidad	Código	
	(Ø)	(Ø)	(~)	(Ø)	(~)	(Ø)				
VA-15	140	160	135	128	22	154	8	3 (120°)	00351-	0,7
VA-25	216	246	175	196	25	234	20	3 (120°)	00352-	1,4
VA-35	310	340	231	294	25	324	46	3 (120°)	00352-	2,2
VA-45	394	434	260	384	35	418	72	4 (90°)	00353-	3,4
VA-46	394	434	280	384	35	418	91	4 (90°)	00353-	2,6
VA-61	540	590	305	520	35	574	160	4 (90°)	00353-	4,2
VA-76	680	740	365	650	36	714	323	6 (60°)	00354-	6,2
VA-86	820	880	482	780	50	870	634	6 (60°)	00355-	12,0

OBSERVACIONES

- 1.- La cota "C" puede presentar ligeras variaciones, equivalentes en valor a las de la cota "E" (tolerancias de fabricación de los apoyos elásticos y compresión, en función de su dureza y del peso soportado -ver hoja técnica A-02.00)
- 2.- Todos los modelos pueden suministrarse en versión horaria (H) y antihoraria (AH)
- 3.- Disponemos de diferentes versiones de cubas acoplables a cada modelo de vibrador (ver hojas técnicas E-01.10, E-01.20, E-01.30)
- 4.- Los consumos eléctricos detallados, son los máximos correspondientes a la conexión estándar: 230V (monofásica) / 50 ó 60 Hz.